

# STG 51 V7

Horno para gastronomía



Ref.

## EQUIPAMIENTO



- **Cambio apertura puerta: opcional**
- **Módulo Wifi: opcional**

- Sistema de control digital
- Alarma fin de ciclo
- Sensor puerta
- Lámpara interior LED
- Conexión agua 3/4
- Vidrio abatible para limpieza
- Inversor de giro
- Puerto USB
- Multinivel

## FUNCIONES

- Clima control-humedad regulable
- Velocidad regulable porcentual
- Steam control-tiro programable
- 99 programas con 6 fases de cocción
- Conector sonda extraíble/vacío/multipunto
- Modos de cocción calor seco/vapor/mixto
- Regeneración/Mantenimiento
- Recetario con fotografías personalizable
- Multicook/All on time
- Enfriamiento/Pre calentamiento

## CARACTERÍSTICAS TÉCNICAS

Potencia eléctrica 7750W

Temperatura máxima 270°C

Peso 52KG

Voltaje 400V-50/60Hz

Tipo conexión Trifásica 3F+N+T

Dimensiones internas (An)620x(F)405x(Al)410mm

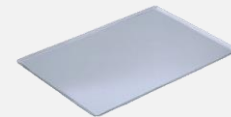
Dimensiones externas (An)790x(F)790x(Al)690mm

Lavado automático de serie

Sonda pincho extraíble de serie

## CAPACIDAD

5 bandejas GN1/1



Posición bandeja transversal



Distancia entre bandejas



# STG 51 V7

Accesorios específicos



## Soportes

### STG 300

Ref. 710574



(An)715x(F)600x(AI)300mm  
Nº guías - 0

### STG 650

Ref. 710575



(An)715x(F)600x(AI)650mm  
Nº guías - 6

### STG 850

Ref. 710576



(An)715x(F)600x(AI)850mm  
Nº guías - 8

## Campana STG

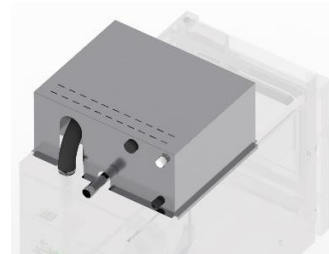
Ref. 710581



(An)790x(F)1010x(AI)300mm  
Conexión salida humos Ø120mm

## Condensador de vapores STG

Ref. 710584



(An) 417x(F)207x(AI)300mm

## Kit Superposición

Ref. 710586



(An)715x(F)600x(AI)300mm

## Kit primera instalación

Ref. 710434



Elementos incluidos en el kit:

- Tubos, racorería, adaptadores y accesorios necesarios para su instalación en horno
- 1L de detergente FM
- 1L de abrillantador FM

## Ruedas

Ref. 710286



Suplemento ruedas para soportes

## DECLARACIÓN UE DE CONFORMIDAD EU DECLARATION OF CONFORMITY

Directiva(s) del Consejo con la(s) que se declara conformidad:

*Council Directive(s) to which conformity is declared:*

**DC 2014/35/EU + DC 2014/30/EU + DC 2011/65/EU**

Aplicación de las Normas:

*Application of the Standards:*

**UNE-EN 60335-1:2012 + AC:2014 + A11:2014 + A13:2017 + A14:2014 +A2:2020 + A1:2020; UNE-EN 60335-2-42:2004 + Corr:2007 + A1:2008 + A11:2012; UNE-EN 55014-1:2017 + A11:2021; UNE-EN 55014-2:2015; UNE-EN 61000-3-2:2014; UNE-EN 61000-3-3:2013 +A1:2020**

Fabricante / *Manufacturer's name:*

**FM CALEFACCIÓN S.L.  
CIF: B-14343594**

Dirección / *Manufacturer's address:*

**CTRA. de Rute km.2.700, C.P.:14900, Lucena  
Cordoba, España**

Tipo de aparato / *Type of device:*

**HORNO / OVEN**

Marca / *Trade.:*

**FM CALEFACCIÓN**

Modelo / *Model no.:*

**STG 51 V7**

**N/S: 21XXXXXXXXXX**

**Nosotros, los abajo firmantes, declaramos bajo nuestra exclusiva responsabilidad que el equipo especificado cumple con la(s) Directiva(s) y Norma(s) mencionadas**

***We, the undersigned, hereby declare under our sole responsibility that the specified equipment is in conformity with the above Directive(s) and Standard(s)***

Lugar / *Place:* **Lucena**

Firma / *Signature:* **B-14343594**

Fecha / *Date:* **01/01/2021**



# STG 51 V7



CARACTERÍSTICAS TÉCNICAS		CONEXIONADO	
Peso neto (solo horno)		1	Manguera alimentación
Peso bruto (horno+embalaje)		2	Conexión campana extracción
Tensión de alimentación	400Vac - Trifásica	3	Conexión condensador de vapores
Frecuencia	50/60Hz	4	Conexión toma de agua
Cable de alimentación	Manguera 3F+N+T 4mm <sup>2</sup>	5	Desagüe Ø40mm
Nivel de presión sonora	Inferior a 70dB	6	Separación de seguridad ≥120mm
Potencia total	7.750W	7	Salida de gases calientes Ø50mm
Potencia térmica nominal	7.500W	8	Rearme termostato de seguridad
		9	Conexión sonda pincho
		10	Interruptor encendido/apagado
		11	Conexión USB/HACCP
		12	Placa de características

\*Cotas en mm

