

STG 71 M GAS


Horno para gastronomía



Ref. 710559



EQUIPAMIENTO

- Sistema con panel de control manual
- Alarma fin de ciclo
- Micro de puerta
- Termostato de seguridad
- Lámpara interior LED
- Conexión agua 3/4
- Vidrio abatible para fácil limpieza
- Capacidad para bandejas G/N
- Sistema quemador Premix 

FUNCIONES

- Inversor de giro
- Facilidad de uso
- Humedad regulable 0/100%
- Temporizador 0/120 minutos
- Modo continuo
- Control de tiro manual

CARACTERÍSTICAS TÉCNICAS

Potencia eléctrica 200W

Potencia gas 14kW-12040kcal/h

Temperatura máxima 250°C

Peso 125kg

Voltaje 230V- 50/60Hz

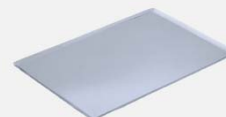
Tipo conexión Schuko monofásico

Dimensiones internas (An)620x(F)405x(Al)545mm

Dimensiones externas (An)790x(F)900x(Al)825mm

CAPACIDAD

7 bandejas GN1/1



Posición bandeja transversal



Distancia entre bandejas



STG 71 M GAS

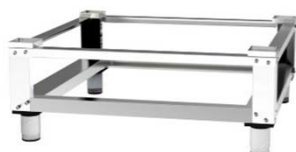
Accesorios específicos



Soportes

STG 300

Ref. 710574



(An)715x(F)600x(AI)300mm

Nº guías - 0

STG 650

Ref. 710575



(An)715x(F)600x(AI)650mm

Nº guías - 6

STG 850

Ref. 710576



(An)715x(F)600x(AI)850mm

Nº guías - 8

Kit primera instalación

Ref. 710434



Elementos incluidos en el kit

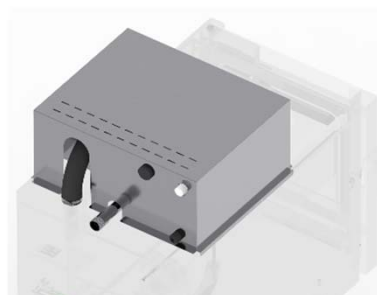
Tubos, racorería, adaptadores y accesorios.

1L de detergente FM

1L de abrillantador FM

Condensador de vapores STG

Ref. 710584



(An)417x(F)207x(AI)300mm

Kit Superposición

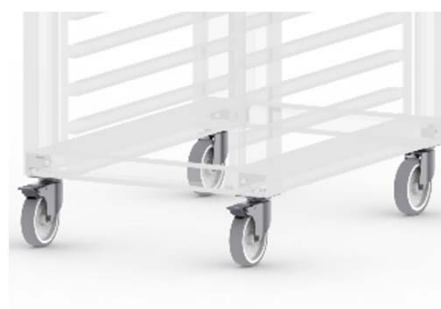
Ref. 710586



(An)715x(F)600x(AI)300mm

Ruedas

Ref. 710286



Suplemento ruedas para soportes

DECLARACIÓN UE DE CONFORMIDAD EU DECLARATION OF CONFORMITY

Directiva(s) del Consejo con la(s) que se declara conformidad:
Council Directive(s) to which conformity is declared:

DC 2014/35/EU + DC 2014/30/EU + DC 2011/65/EU + Reglamento (EU) 2016/426

Aplicación de las Normas:
Application of the Standards:

**UNE-EN 60335-1:2012 + AC:2014 + A11:2014 + A13:2017 + A14:2014 +A2:2020 + A1:2020; UNE-EN 60335-2-42:2004 +
Corr:2007 + A1:2008 + A11:2012; UNE-EN 55014-1:2017 + A11:2021; UNE-EN 55014-2:2015; UNE-EN 61000-3-2:2014; UNE-
EN 61000-3-3:2013 +A1:2020; UNE-EN 203-1: 2014; UNE-EN 203-2-2:2007; UNE-EN 60335-2-102:2016**

Fabricante / *Manufacturer's*
name:

**FM CALEFACCIÓN S.L.
CIF: B-14343594**

Dirección / *Manufacturer's*
address:

**CTRA. de Rute km.2.700, C.P.:14900, Lucena
Cordoba, España**

Tipo de aparato / *Type of*
machine:

HORNO / OVEN

Marca / *Trade.:*

FM CALEFACCIÓN

Modelo / *Model no.:*

STG 71 M GAS N/S: 21XXXXXXXXXX PIN:370DM5880

**Nosotros, los abajo firmantes, declaramos bajo nuestra exclusiva responsabilidad que el equipo
especificado cumple con la(s) Directiva(s) y Norma(s) mencionadas**

***We, the undersigned, hereby declare under our sole responsibility that the specified equipment is in
conformity with the above Directive(s) and Standard(s)***

Lugar / *Place:* **Lucena**

Firma / *Signature:* **B-14343594**

Fecha / *Date:* **01/01/2021**



STG 71 M GAS



CARACTERÍSTICAS TÉCNICAS				CONEXIONADO	
Peso neto (solo horno)	112 kg			1	Manguera alimentación
Peso bruto (horno+embalaje)	126 kg			2	Conexión toma de agua
Tensión de alimentación	230Vac - Monofásica			3	Desagüe Ø40mm
Frecuencia	50/60Hz			4	Conexión gas (3/4")
Cable de alimentación	Manguera 1F+N+T 2,5mm ² (schuko)			5	Salida gases camara cocción Ø50mm*
Nivel de presión sonora	Inferior a 70dB			6	Separación de seguridad ≥120mm
Potencia eléctrica nominal	650W			7	Salida gases camara combustión Ø50mm
	G20	G25	G31	8	Conexión condensador de vapores
Consumo estimado (m3/h)	1,48	1,48	1,09	9	Rearme termostato seguridad
Presión entrada (mbar)	20	25	37	10	Placa de características
Consumo Calorífico (kW(Hi))	14	12	14		

*Cotas en mm

*Incluido adaptador Ø100mm salida gases combustión

