

STG 71 V7 GAS

Horno para gastronomía




Ref. 710560

EQUIPAMIENTO



- **Cambio apertura puerta: opcional**
- **Módulo Wifi: opcional**

- Sistema de control digital
- Alarma fin de ciclo
- Sensor puerta
- Lámpara interior LED
- Conexión agua 3/4
- Vidrio abatible para limpieza
- Inversor de giro
- Puerto USB
- Multinivel
- Sistema quemador Premix 

FUNCIONES

- Clima control-humedad regulable
- Velocidad regulable porcentual
- Steam control-tiro programable
- 99 programas con 6 fases de cocción
- Conector sonda extraíble/vacío/multipunto
- Modos de cocción calor seco/vapor/mixto
- Regeneración/Mantenimiento
- Recetario con fotografías personalizable
- Multicook/All on time
- Enfriamiento/Pre calentamiento

CARACTERÍSTICAS TÉCNICAS

Potencia eléctrica 200W

Potencia gas 14kW-12040kcal/h

Temperatura máxima 270°C

Peso 125

Voltaje 230V-50/60Hz

Tipo conexión monofásico (schuko)

Dimensiones internas (An)620x(F)405x(Al)545mm

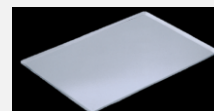
Dimensiones externas (An)790x(F)900x(Al)825mm

Lavado automático de serie

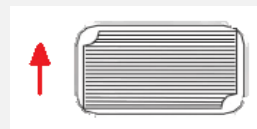
Sonda pincho de serie

CAPACIDAD

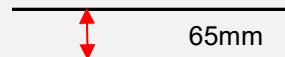
7 bandejas GN1/1



Posición bandeja transversal



Distancia entre bandejas



STG 71 V7 GAS

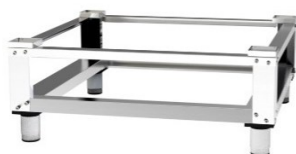
Accesorios específicos



Soportes

STG 300

Ref. 710574



(An)715x(F)600x(Al)300mm

Nº guías - 0

STG 650

Ref. 710575



(An)715x(F)600x(Al)650mm

Nº guías - 6

STG 850

Ref. 710576



(An)715x(F)600x(Al)850mm

Nº guías - 8

Kit primera instalación

Ref. 710434



Elementos incluidos en el kit

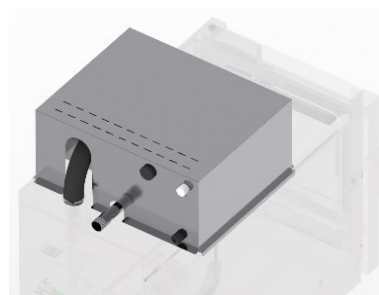
Tubos, racorería, adaptadores y accesorios.

1L de detergente FM

1L de abrillantador FM

Condensador de vapores STG

Ref. 710584



(An)417x(F)207x(Al)300mm

Kit Superposición

Ref. 710586



(An)715x(F)600x(Al)300mm

Ruedas

Ref. 710286



Suplemento ruedas para soportes

STG 71 V7 GAS



DECLARACIÓN UE DE CONFORMIDAD EU DECLARATION OF CONFORMITY

Directiva(s) del Consejo con la(s) que se declara conformidad:
Council Directive(s) to which conformity is declared:

DC 2014/35/EU + DC 2014/30/EU + DC 2011/65/EU + Reglamento (EU) 2016/426

Aplicación de las Normas:
Application of the Standards:

UNE-EN 60335-1:2012+AC:2014+A11:2014+A13:2017+A14:2014+A2:2020+A1:2020; UNE-EN 60335-2-42:2004+Corr:2007+A1:2008+A11:2012; UNE-EN 55014-1:2017+A11:2021; UNE-EN 55014-2:2015; UNE-EN 61000-3-2:2014; UNE-EN 61000-3-3:2013+A1:2020; UNE-EN 203-1: 2014; UNE-EN 203-2-2:2007; UNE-EN 60335-2-102:2016

Fabricante / *Manufacturer's name:*

**FM CALEFACCIÓN S.L.
CIF: B-14343594**

Dirección / *Manufacturer's address:*

**CTRA. de Rute km.2.700, C.P.:14900, Lucena
Cordoba, España**

Tipo de aparato / *Type of machine:*

HORNO / OVEN

Marca / *Trade.:*

FM CALEFACCIÓN

Modelo / *Model no.:*

STG 71 V7 GAS N/S: 21XXXXXXXXXX PIN:370DM5880

Nosotros, los abajo firmantes, declaramos bajo nuestra exclusiva responsabilidad que el equipo especificado cumple con la(s) Directiva(s) y Norma(s) mencionadas

We, the undersigned, hereby declare under our sole responsibility that the specified equipment is in conformity with the above Directive(s) and Standard(s)

Lugar / *Place:* **Lucena**

Firma / *Signature:* **B-14343594**

Fecha / *Date:* **01/01/2021**



STG 71 V7 GAS



CARACTERÍSTICAS TÉCNICAS				CONEXIONADO	
Peso neto (solo horno)	118 kg			1	Manguera alimentación
Peso bruto (horno+embalaje)	132 kg			2	Conexión toma de agua
Tensión de alimentación	230Vac - Monofásica			3	Desagüe Ø40mm
Frecuencia	50/60Hz			4	Conexión gas (3/4")
Cable de alimentación	Manguera 1F+N+T 2,5mm ² (schuko)			5	Salida gases camara cocción Ø50mm
Nivel de presión sonora	Inferior a 70dB			6	Separación de seguridad ≥120mm
Potencia eléctrica	650W			7	Salida gases camara combustión Ø50mm
	G20	G25	G31	8	Interruptor encendido/apagado
Consumo estimado (m3/h)	1,48	1,48	1,09	9	Conexión sonda pincho
Presión entrada (mbar)	20	25	37	10	Conexión USB/HACCP
Consumo Calorífico (kW(Hi))	14	12	14	11	Conexión condensador de vapores
				12	Rearme termostato seguridad
				13	Placa de características

*Cotas en mm

*Incluido adaptador Ø100mm salida gases combustión

