

STG 111 M

Horno para gastronomía



Ref. 710561



EQUIPAMIENTO

- Sistema con panel de control manual
- Alarma fin de ciclo
- Micro de puerta
- Termostato de seguridad
- Lámpara interior LED
- Conexión agua 3/4
- Vidrio abatible para fácil limpieza
- Capacidad para bandejas G/N

FUNCIONES

- Inversor de giro
- Facilidad de uso
- Humedad regulable 0/100%
- Temporizador 0/120 minutos
- Modo continuo
- Control de tiro manual

CARACTERÍSTICAS TÉCNICAS

Potencia eléctrica 18.500W

Temperatura máxima 250°C

Peso 106kg

Voltaje 400V- 50/60Hz

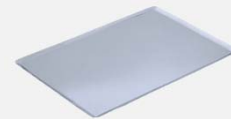
Tipo conexión Trifásica 3F+N+T

Dimensiones internas (An)620x(F)405x(Al)810mm

Dimensiones externas (An)790x(F)760x(Al)1090mm

CAPACIDAD

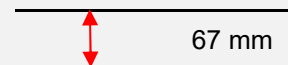
11 bandejas GN1/1



Posición bandeja transversal



Distancia entre bandejas



STG 111 M

Accesorios específicos



Soportes

STG 300

Ref. 710574



(An)715x(F)600x(AI)300mm

Nº guías - 0

STG 650

Ref. 710575



(An)715x(F)600x(AI)650mm

Nº guías - 6

STG 850

Ref. 710576



(An)715x(F)600x(AI)850mm

Nº guías - 8

Campana STG

Ref. 710581

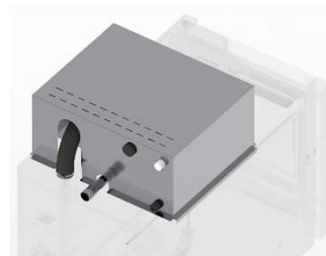


(An)790x(F)1010x(AI)300mm

Conexión salida humos Ø120mm

Condensador de vapores STG

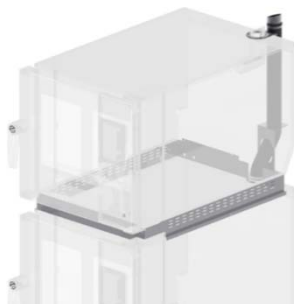
Ref. 710584



(An)417x(F)207x(AI)300mm

Kit Superposición

Ref. 710586



(An)715x(F)600x(AI)300mm

Kit primera instalación

Ref. 710434



Elementos incluidos en el kit

Tubos, racorería, adaptadores y accesorios.
1L de detergente FM, 1L de abrillantador FM

Ruedas

Ref. 710286



Suplemento ruedas para soportes

DECLARACIÓN UE DE CONFORMIDAD EU DECLARATION OF CONFORMITY

Directiva(s) del Consejo con la(s) que se declara conformidad:

Council Directive(s) to which conformity is declared:

DC 2014/35/EU + DC 2014/30/EU + DC 2011/65/EU

Aplicación de las Normas:

Application of the Standards:

UNE-EN 60335-1:2012 + AC:2014 + A11:2014 + A13:2017 + A14:2014 + A2:2020 + A1:2020; UNE-EN 60335-2-42:2004 + Corr:2007 + A1:2008 + A11:2012; UNE-EN 55014-1:2017 + A11:2021; UNE-EN 55014-2:2015; UNE-EN 61000-3-2:2014; UNE-EN 61000-3-3:2013 + A1:2020

Fabricante / *Manufacturer's name:*

**FM CALEFACCIÓN S.L.
CIF: B-14343594**

Dirección / *Manufacturer's address:*

**CTRA. de Rute km.2.700, C.P.:14900, Lucena
Cordoba, España**

Tipo de aparato / *Type of device:*

HORNO / OVEN

Marca / *Trade.:*

FM CALEFACCIÓN

Modelo / *Model no.:*

STG 111 M

N/S: 21XXXXXXXXXX

Nosotros, los abajo firmantes, declaramos bajo nuestra exclusiva responsabilidad que el equipo especificado cumple con la(s) Directiva(s) y Norma(s) mencionadas

We, the undersigned, hereby declare under our sole responsibility that the specified equipment is in conformity with the above Directive(s) and Standard(s)

Lugar / *Place:* **Lucena**

Firma / *Signature:* **B-14343594**

Fecha / *Date:* **01/01/2021**



STG 111 M



CARACTERÍSTICAS TÉCNICAS		CONEXIONADO	
Peso neto (solo horno)		1	Manguera alimentación
Peso bruto (horno+embalaje)		2	Conexión campana extracción
Tensión de alimentación	400Vac - Trifásica	3	Conexión condensador de vapores
Frecuencia	50/60Hz	4	Rearme termostato seguridad
Cable de alimentación	Manguera 3F+N+T 4mm ²	5	Desagüe Ø40mm
Nivel de presión sonora	Inferior a 70dB	6	Separación de seguridad ≥120mm
Potencia total	18.500W	7	Salida de gases calientes Ø50mm
Potencia térmica nominal	18.000W	8	Conexión toma de agua
		9	Placa de características

*Cotas en mm

