

STG 111 V7

Horno para gastronomía



Ref. 710562



- **Cambio apertura puerta: opcional**
- **Módulo Wifi: opcional**

EQUIPAMIENTO

- Sistema de control digital
- Alarma fin de ciclo
- Sensor puerta
- Lámpara interior LED
- Conexión agua 3/4
- Vidrio abatible para limpieza
- Inversor de giro
- Puerto USB
- Multinivel

FUNCIONES

- Clima control-humedad regulable
- Velocidad regulable porcentual
- Steam control-tiro programable
- 99 programas con 6 fases de cocción
- Conector sonda extraíble/vacío/multipunto
- Modos de cocción calor seco/vapor/mixto
- Regeneración/Mantenimiento
- Recetario con fotografías personalizable
- Multicook/All on time
- Enfriamiento/Pre calentamiento

CARACTERÍSTICAS TÉCNICAS

Potencia eléctrica 18.500W

Temperatura máxima 270°C

Peso 106Kg

Voltaje 400V- 3L+N-50/60Hz

Tipo conexión Trifásica 3F+N+T

Dimensiones internas (An)620x(F)402x(AI)810mm

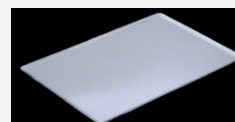
Dimensiones externas (An)790x(F)790x(AI)1090mm

Lavado automático de serie

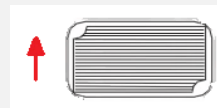
Sonda pincho de serie

CAPACIDAD

11 bandejas GN1/1



Posición bandeja transversal



Distancia entre bandejas



STG 111 V7

Accesorios específicos



Soportes

STG 300

Ref. 710574



(An)715x(F)600x(AI)300mm

Nº guías - 0

STG 650

Ref. 710575



(An)715x(F)600x(AI)650mm

Nº guías - 6

STG 850

Ref. 710576



(An)715x(F)600x(AI)850mm

Nº guías - 8

Campana STG

Ref. 710581

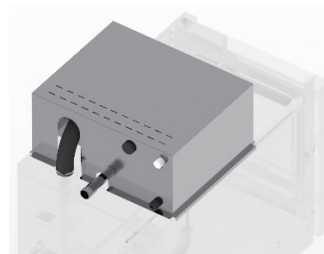


(An)790x(F)1010x(AI)300mm

Conexión salida humos Ø120mm

Condensador de vapores STG

Ref. 710584



(An)417x(F)207x(AI)300mm

Kit Superposición

Ref. 710586



(An)715x(F)600x(AI)300mm

Kit primera instalación

Ref. 710434



Elementos incluidos en el kit

Tubos, racorería, adaptadores y accesorios.

1L de detergente FM, 1L de abrillantador FM

Ruedas

Ref. 710286



Suplemento ruedas para soportes

DECLARACIÓN UE DE CONFORMIDAD EU DECLARATION OF CONFORMITY

Directiva(s) del Consejo con la(s) que se declara conformidad:

Council Directive(s) to which conformity is declared:

DC 2014/35/EU + DC 2014/30/EU + DC 2011/65/EU

Aplicación de las Normas:

Application of the Standards:

UNE-EN 60335-1:2012 + AC:2014 + A11:2014 + A13:2017 + A14:2014 +A2:2020 + A1:2020; UNE-EN 60335-2-42:2004 + Corr:2007 + A1:2008 + A11:2012; UNE-EN 55014-1:2017 + A11:2021; UNE-EN 55014-2:2015; UNE-EN 61000-3-2:2014; UNE-EN 61000-3-3:2013 +A1:2020

Fabricante / *Manufacturer's name:*

**FM CALEFACCIÓN S.L.
CIF: B-14343594**

Dirección / *Manufacturer's address:*

**CTRA. de Rute km.2.700, C.P.:14900, Lucena
Cordoba, España**

Tipo de aparato / *Type of device:*

HORNO / OVEN

Marca / *Trade.:*

FM CALEFACCIÓN

Modelo / *Model no.:*

STG 111 V7

N/S: 21XXXXXXXXXX

Nosotros, los abajo firmantes, declaramos bajo nuestra exclusiva responsabilidad que el equipo especificado cumple con la(s) Directiva(s) y Norma(s) mencionadas

We, the undersigned, hereby declare under our sole responsibility that the specified equipment is in conformity with the above Directive(s) and Standard(s)

Lugar / *Place:* **Lucena**

Firma / *Signature:* **B-14343594**

Fecha / *Date:* **01/01/2021**



STG 111 V7



CARACTERÍSTICAS TÉCNICAS		CONEXIONADO	
Peso neto (solo horno)		1	Manguera alimentación
Peso bruto (horno+embalaje)		2	Conexión campana extracción
Tensión de alimentación	400Vac - Trifásica	3	Conexión condensador de vapores
Frecuencia	50/60Hz	4	Conexión toma de agua
Cable de alimentación	Manguera 3F+N+T 4mm ²	5	Desagüe Ø40mm
Nivel de presión sonora	Inferior a 70dB	6	Separación de seguridad ≥120mm
Potencia total	18.500W	7	Salida de gases calientes Ø50mm
Potencia térmica nominal	18.000W	8	Rearme termostato de seguridad
		9	Conexión sonda pincho
		10	Interruptor encendido/apagado
		11	Conexión USB/HACCP
		12	Placa de características

*Cotas en mm

