

# STG 111 M GAS


Horno para gastronomía



Ref. 710563



## EQUIPAMIENTO

- Sistema con panel de control manual
- Alarma fin de ciclo
- Micro de puerta
- Termostato de seguridad
- Lámpara interior LED
- Conexión agua 3/4
- Vidrio abatible para fácil limpieza
- Capacidad para bandejas G/N
- Sistema quemador Premix 

## FUNCIONES

- Inversor de giro
- Facilidad de uso
- Humedad regulable 0/100%
- Temporizador 0/120 minutos
- Modo continuo
- Control de tiro manual

## CARACTERÍSTICAS TÉCNICAS

Potencia eléctrica 650W

Potencia gas 20kW-17200kcal/h

Temperatura máxima 250°C

Peso 140kg

Voltaje 230V- 50/60Hz

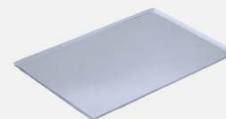
Tipo conexión Schuko monofásico

Dimensiones internas (An)620x(F)405x(AI)810mm

Dimensiones externas (An)790x(F)900x(AI)1090mm

## CAPACIDAD

11 bandejas GN1/1



Posición bandeja transversal



Distancia entre bandejas



# STG 111 M GAS

Accesorios específicos



## Soportes

### STG 300

Ref. 710574



(An)715x(F)600x(AI)300mm

Nº guías - 0

### STG 650

Ref. 710575



(An)715x(F)600x(AI)650mm

Nº guías - 6

### STG 850

Ref. 710576



(An)715x(F)600x(AI)850mm

Nº guías - 8

## Kit primera instalación

Ref. 710434



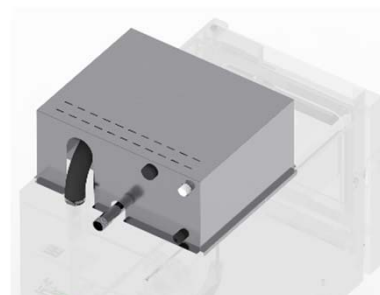
### Elementos incluidos en el kit

Tubos, racorería, adaptadores y accesorios.

1L de detergente FM, 1L de abrillantador FM

## Condensador de vapores STG

Ref. 710584



(An)417x(F)207x(AI)300mm

## Kit Superposición

Ref. 710586



(An)715x(F)600x(AI)300mm

## Ruedas

Ref. 710286



Suplemento ruedas para soportes

## DECLARACIÓN UE DE CONFORMIDAD EU DECLARATION OF CONFORMITY

Directiva(s) del Consejo con la(s) que se declara conformidad:  
*Council Directive(s) to which conformity is declared:*

**DC 2014/35/EU + DC 2014/30/EU + DC 2011/65/EU + Reglamento (EU) 2016/426**

Aplicación de las Normas:  
*Application of the Standards:*

**UNE-EN 60335-1:2012+AC:2014+A11:2014+A13:2017+A14:2014+A2:2020+A1:2020; UNE-EN 60335-2-42:2004+Corr:2007+A1:2008+A11:2012; UNE-EN 55014-1:2017+A11:2021; UNE-EN 55014-2:2015; UNE-EN 61000-3-2:2014; UNE-EN 61000-3-3:2013+A1:2020; UNE-EN 203-1: 2014; UNE-EN 203-2-2:2007; UNE-EN 60335-2-102:2016**

Fabricante / *Manufacturer's name:*

**FM CALEFACCIÓN S.L.  
CIF: B-14343594**

Dirección / *Manufacturer's address:*

**CTRA. de Rute km.2.700, C.P.:14900, Lucena  
Cordoba, España**

Tipo de aparato / *Type of machine:*

**HORNO / OVEN**

Marca / *Trade.:*

**FM CALEFACCIÓN**

Modelo / *Model no.:*

**STG 111 M GAS      N/S: 21XXXXXXXXXX PIN:370DM5880**

**Nosotros, los abajo firmantes, declaramos bajo nuestra exclusiva responsabilidad que el equipo especificado cumple con la(s) Directiva(s) y Norma(s) mencionadas**

***We, the undersigned, hereby declare under our sole responsibility that the specified equipment is in conformity with the above Directive(s) and Standard(s)***

Lugar / *Place:* **Lucena**

Firma / *Signature:* **B-14343594**

Fecha / *Date:* **01/01/2021**



# STG 111 M GAS



CARACTERÍSTICAS TÉCNICAS				CONEXIONADO	
Peso neto (solo horno)	138,5 kg			1	Manguera alimentación
Peso bruto (horno+embalaje)	153,5 kg			2	Conexión toma de agua
Tensión de alimentación	230Vac - Monofásica			3	Desagüe Ø40mm
Frecuencia	50/60Hz			4	Conexión gas (3/4")
Cable de alimentación	Manguera 1F+N+T 2,5mm <sup>2</sup> (schuko)			5	Salida gases camara cocción Ø50mm
Nivel de presión sonora	Inferior a 70dB			6	Separación de seguridad ≥120mm
Potencia eléctrica nominal	650W			7	Salida gases camara combustión Ø50mm
	<b>G20</b>	<b>G25</b>	<b>G31</b>	8	Conexión condensador de vapores
Consumo estimado (m3/h)	2,12	2,36	1,55	9	Rearme termostato seguridad
Presión entrada (mbar)	20	25	37	10	Placa de características
Consumo Calorífico (kW(Hi))	20	19,2	20		

\*Cotas en mm

\*Incluido adaptador Ø100mm salida gases combustión

