

STB 606 M GAS


Horno para panadería



Ref. 710493



EQUIPAMIENTO

- Sistema con panel de control manual
- Alarma fin de ciclo
- Micro de puerta
- Termostato de seguridad
- Lámpara interior LED
- Conexión agua 3/4
- Vidrio abatible para fácil limpieza
- Capacidad para bandejas 600 x 400 y G/N 1/1
- Sistema quemador Premix 

FUNCIONES

- Inversor de giro
- Facilidad de uso
- Humedad regulable 0/100%
- Temporizador 0/120 minutos
- Modo continuo
- Control de tiro manual

CARACTERÍSTICAS TÉCNICAS

Potencia eléctrica 650W

Potencia gas 14kW-12040kcal/h

Temperatura máxima 250°C

Peso 130kg

Voltaje 230V- 50/60Hz

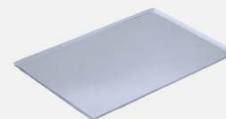
Tipo conexión Schuko monofásico

Dimensiones internas (An)710x(F)500x(Al)550mm

Dimensiones externas (An)880x(F)985x(Al)835mm

CAPACIDAD

6 bandejas GN1/1 - 600x400



Posición bandeja transversal



Distancia entre bandejas



STB 606 M GAS

Accesorios específicos



Soportes

STB 300

Ref. 710508



(An)810x(F)760x(Al)300mm

Nº guías - 0

STB 650

Ref. 710509



(An)810x(F)760x(Al)650mm

Nº guías - 6

STB 850

Ref. 710510



(An)810x(F)760x(Al)850mm

Nº guías - 8

Kit primera instalación

Ref. 710434

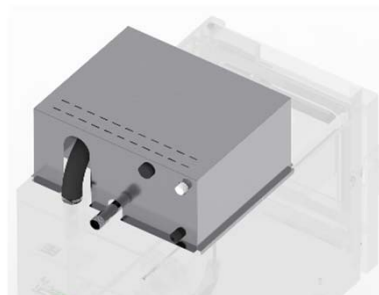


Elementos incluidos en el kit

Tubos, racorería, adaptadores y accesorios. 1L de detergente FM, 1L de abrillantador FM

Condensador de vapores STB

Ref. 710517



(An)510x(F)210x(Al)315mm

Kit Superposición

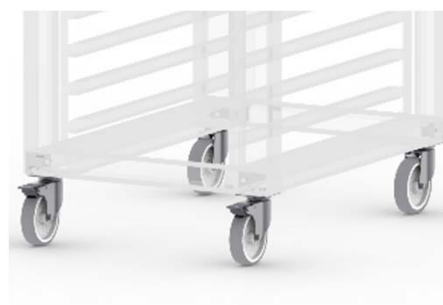
Ref. 710519



(An)880x(F)935x(Al)80mm

Ruedas

Ref. 710286



STB 606 M GAS



DECLARACIÓN UE DE CONFORMIDAD EU DECLARATION OF CONFORMITY

Directiva(s) del Consejo con la(s) que se declara conformidad:
Council Directive(s) to which conformity is declared:

DC 2014/35/EU + DC 2014/30/EU + DC 2011/65/EU + Reglamento (EU) 2016/426

Aplicación de las Normas:
Application of the Standards:

**UNE-EN 60335-1:2012 + AC:2014 + A11:2014 + A13:2017 + A14:2014 + A2:2020 + A1:2020; UNE-EN 60335-2-42:2004 +
Corr:2007 + A1:2008 + A11:2012; UNE-EN 55014-1:2017 + A11:2021; UNE-EN 55014-2:2015; UNE-EN 61000-3-2:2014; UNE-
EN 61000-3-3:2013 + A1:2020; UNE-EN 203-1: 2014 ; UNE-EN 203-2-2:2007; UNE-EN 60335-2-102:2016**

Fabricante / *Manufacturer's*
name:

FM CALEFACCIÓN S.L.
CIF: B-14343594

Dirección / *Manufacturer's*
address:

CTRA. de Rute km.2.700, C.P.:14900, Lucena
Cordoba, España

Tipo de aparato / *Type of*
machine:

HORNO / OVEN

Marca / *Trade.:*

FM CALEFACCIÓN

Modelo / *Model no.:*

STB 606 M GAS

N/S: 21XXXXXXXXXX PIN:370DM5880

Nosotros, los abajo firmantes, declaramos bajo nuestra exclusiva responsabilidad que el equipo especificado cumple con la(s) Directiva(s) y Norma(s) mencionadas

We, the undersigned, hereby declare under our sole responsibility that the specified equipment is in conformity with the above Directive(s) and Standard(s)

Lugar / *Place:* **Lucena**

Firma / *Signature:* **B-14343594**

Fecha / *Date:* **01/01/2021**



STB 606 M GAS



CARACTERÍSTICAS TÉCNICAS				CONEXIONADO	
Peso neto (solo horno)	104,5 kg			1	Manguera alimentación
Peso bruto (horno+embalaje)	118,5 kg			2	Conexión toma de agua 3/4"
Tensión de alimentación	230Vac - Monofásica			3	Desagüe Ø40mm
Frecuencia	50/60Hz			4	Conexión gas 3/4"
Cable de alimentación	Manguera 1F+N+T 2,5mm ² (schuko)			5	Salida gases camara cocción Ø50mm
Nivel de presión sonora	Inferior a 70dB			6	Separación de seguridad ≥120mm
Potencia eléctrica nominal	650W			7	Salida gases camara combustión Ø50mm
	G20	G25	G31	8	Conexión condensador de vapores
Consumo estimado (m3/h)	1,48	1,48	1,09	9	Rearme termostato seguridad
Presión entrada (mbar)	20	25	37	10	Placa de características
Consumo Calorífico (kW(Hi))	14	12	14		

*Cotas en mm

*Incluido adaptador Ø100mm salida gases combustión

