

STB 610 M GAS


Horno para panadería



Ref. 710497



EQUIPAMIENTO

- Sistema con panel de control manual
- Alarma fin de ciclo
- Micro de puerta
- Termostato de seguridad
- Lámpara interior LED
- Conexión agua 3/4
- Vidrio abatible para fácil limpieza
- Capacidad para bandejas 600 x 400 y G/N 1/1
- Sistema quemador Premix 

FUNCIONES

- Inversor de giro
- Facilidad de uso
- Humedad regulable 0/100%
- Temporizador 0/120 minutos
- Modo continuo
- Control de tiro manual

CARACTERÍSTICAS TÉCNICAS

Potencia eléctrica 650W

Potencia gas 14kW-12040kcal/h

Temperatura máxima 250°C

Peso 130kg

Voltaje 230V- 50/60Hz

Tipo conexión Schuko monofásico

Dimensiones internas (An)710x(F)500x(AI)875mm

Dimensiones externas (An)880x(F)985x(AI)1155mm

CAPACIDAD

10 bandejas GN1/1 - 600x400



Posición bandeja transversal



Distancia entre bandejas



STB 610 M GAS

Accesorios específicos



Soportes

STB 300

Ref. 710508



(An)810x(F)760x(Al)300mm

Nº guías - 0

STB 650

Ref. 710509



(An)810x(F)760x(Al)650mm

Nº guías - 6

STB 850

Ref. 710510



(An)810x(F)760x(Al)850mm

Nº guías - 8

Kit primera instalación

Ref. 710434



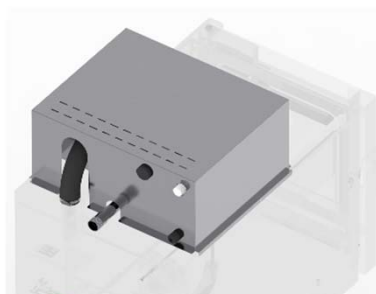
Elementos incluidos en el kit

Tubos, racorería, adaptadores y accesorios.

1L de detergente FM, 1L de abrillantador FM

Condensador de vapores STB

Ref. 710517



(An)510x(F)210x(Al)315mm

Kit Superposición

Ref. 710519



(An)880x(F)935x(Al)80mm

Ruedas

Ref. 710286



STB 610 M GAS



DECLARACIÓN UE DE CONFORMIDAD EU DECLARATION OF CONFORMITY

Directiva(s) del Consejo con la(s) que se declara conformidad:
Council Directive(s) to which conformity is declared:

DC 2014/35/EU + DC 2014/30/EU + DC 2011/65/EU + Reglamento (EU) 2016/426

Aplicación de las Normas:
Application of the Standards:

UNE-EN 60335-1:2012+AC:2014+A11:2014+A13:2017+A14:2014+A2:2020+A1:2020; UNE-EN 60335-2-42:2004+Corr:2007+A1:2008+A11:2012; UNE-EN 55014-1:2017+A11:2021; UNE-EN 55014-2:2015; UNE-EN 61000-3-2:2014; UNE-EN 61000-3-3:2013+A1:2020; UNE-EN 203-1: 2014; UNE-EN 203-2-2:2007; UNE-EN 60335-2-102:2016

Fabricante / *Manufacturer's name:*

**FM CALEFACCIÓN S.L.
CIF: B-14343594**

Dirección / *Manufacturer's address:*

**CTRA. de Rute km.2.700, C.P.:14900, Lucena
Cordoba, España**

Tipo de aparato / *Type of machine:*

HORNO / OVEN

Marca / *Trade.:*

FM CALEFACCIÓN

Modelo / *Model no.:*

STB 610 M GAS N/S: 21XXXXXXXXXX PIN:370DM5880

Nosotros, los abajo firmantes, declaramos bajo nuestra exclusiva responsabilidad que el equipo especificado cumple con la(s) Directiva(s) y Norma(s) mencionadas

We, the undersigned, hereby declare under our sole responsibility that the specified equipment is in conformity with the above Directive(s) and Standard(s)

Lugar / *Place:* **Lucena**

Firma / *Signature:* **B-14343594**

Fecha / *Date:* **01/01/2021**



STB 610 M GAS



CARACTERÍSTICAS TÉCNICAS				CONEXIONADO	
Peso neto (solo horno)	162,5 kg			1	Manguera alimentación
Peso bruto (horno+embalaje)	178,5 kg			2	Conexión toma de agua 3/4"
Tensión de alimentación	230Vac - Monofásica			3	Desagüe Ø40mm
Frecuencia	50/60Hz			4	Conexión gas 3/4"
Cable de alimentación	Manguera 1F+N+T 2,5mm ² (schuko)			5	Salida gases camara cocción Ø50mm
Nivel de presión sonora	Inferior a 70dB			6	Separación de seguridad =<120mm
Potencia eléctrica nominal	650W			7	Salida gases camara combustión Ø50mm
	G20	G25	G31	8	Conexión condensador de vapores
Consumo estimado (m3/h)	2,12	2,36	1,55	9	Rearme termostato seguridad
Presión entrada (mbar)	20	25	37	10	Placa de características
Consumo Calorífico (kW(Hi))	20	19,2	20		

*Cotas en mm

*Incluido adaptador Ø100mm salida gases combustión

