

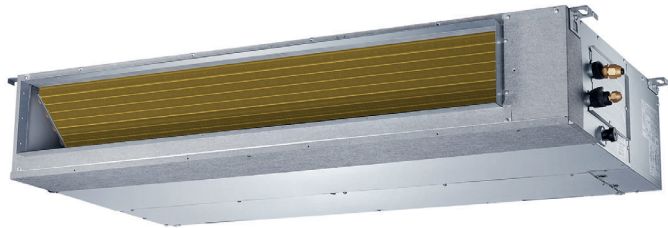
## SPLIT TIPO CONDUCTO

### Serie MUCR-H11

**NOVEDAD**

**MUNDOCLIMA®**  
SUPER DC INVERTER

**AJUSTE AUTOMÁTICO DE LA PRESIÓN ESTÁTICA**



KJR-120G2/TFBG-E-02  
Incluido (CL 09 210)



Modelos 12 a 42



Modelos 48 a 60

- 
**Alimentación sólo a la ud. exterior**  
 La alimentación de la unidad interior se realiza mediante el mismo cable de interconexión con la unidad exterior (4x1 mm<sup>2</sup>).
- 
**Diseño baja silueta**  
 Altura de la unidad interior desde 200 mm.
- 
**Bomba drenaje**  
 Incorpora bomba de drenaje para facilitar el desagüe de la unidad interior.
- 
**Temporizador semanal completo**  
 Establece el funcionamiento semanal de la unidad.
- 
**Temporizador diario**  
 El temporizador puede regularse desde la puesta en marcha hasta 24 horas.
- 
**Función Follow Me (iFeel)**  
 El control remoto incorpora un sensor de temperatura ambiente.
- 
**Entrada de aire exterior**  
 Posibilidad de aportar aire exterior directamente sobre la unidad interior.
- 
**Filtros extraíbles lateralmente**  
 Los filtros de aire se extraen por el lateral, facilitando las tareas de mantenimiento.
- 
**Retorno configurable**  
 La entrada de aire de retorno se puede realizar por la parte trasera o inferior indistintamente, por defecto la unidad tiene el retorno por la parte posterior.
- 
**Compatibilidad de tuberías**  
 Posibilidad de aumentar una talla sobre el diámetro estándar en la tubería de gas.
- 
**Display digital LED**  
 Equipo que dispone de un display digital donde muestra la temperatura de consigna durante el funcionamiento normal o la temperatura ambiente en modo ventilación.
- 
**Detección de fugas de refrigerante**  
 La unidad detecta automáticamente la existencia de posibles fugas de refrigerante en el circuito.
- 
**Modo ingeniería**  
 Ajuste de funciones y consulta de parámetros de funcionamiento. Sólo mediante el control remoto opcional RG10.
- 
**Ajuste del rango de temp. de consigna**  
 El nuevo control remoto permite ajustar: Refrigeración mín. desde 16°C hasta 24°C; Calefacción máx. desde 30°C hasta 25°C.
- 
**Compensación de temperatura**  
 El control remoto RG10 (opcional) permite ajustar la temperatura de compensación para el modo calefacción y refrigeración.
- 
**Presión estática configurable**  
 Mediante el nuevo control remoto de pared KJR-120G2, se puede ajustar la presión estática del ventilador de forma automática o manual, de esta forma se puede adaptar la máquina a cada instalación.
- 
**Señales remotas (CP)**  
 La unidad interior dispone de una entrada de ON/OFF, una salida de alarma y funcionamiento.
- 
**Rearme automático**  
 Recuperación de los ajustes previos al corte eléctrico.
- 
**Funcionamiento de emergencia**  
 Posibilidad de hacer funcionar la unidad con el botón manual en caso de producirse algunas alarmas.
- 
**Prevención de aire frío**  
 En calefacción la velocidad del ventilador inicial se ajusta en función de la temperatura de la batería.
- 
**Funcionamiento Turbo**  
 Reducción del tiempo de Refrigeración/ Calefacción al máximo.
- 
**Amplio rango de funcionamiento**  
 Funcionamiento en refrigeración hasta 50°C y en calefacción hasta -15°C.
- 
**Solución de problemas**  
 Los códigos de error se muestran en el panel interior, el control de pared o en la placa exterior.
- 
**GEAR**  
 Permite fijar la capacidad del equipo al 50%, 75% o 100% (por defecto). Sólo mediante el control remoto opcional RG10.
- 
**Unidad exterior más silenciosa**  
 Diseño optimizado de la rejilla de salida de aire con disminución del ruido.
- 
**Función Twin (2x1)**  
 Posibilidad de conectar dos unidades interiores a la misma unidad exterior. Las dos unidades funcionarán de manera unificada como si fueran una única unidad. Ideal para salas diáfanas.
- 
**Refrigeración a temperaturas bajas**  
 Funcionamiento en refrigeración hasta -15°C exteriores.
- 
**Varias velocidades del ventilador exterior**  
 Preciso ajuste de la velocidad del ventilador gracias al motor DC.
- 
**SUPER DC**  
 Equipo que dispone tanto compresor DC Inverter como motores ventiladores DC.
- 
**R32**  
 Equipo que utiliza el nuevo refrigerante más ecológico R32.
- 
**Modo Noche**  
 Hace que la unidad funcione de acuerdo con la curva de temperatura de noche ya preestablecida, lo que crea un ambiente ideal durante la noche y mejora la calidad del sueño. Sólo mediante el control remoto opcional RG10.
- 
**Control de pared retroiluminado**  
 El nuevo control cableado de pared KJR-120G2 dispone de retroiluminación de la pantalla para facilitar su lectura.
- 
**Golden Fin**  
 Tratamiento aplicado sobre los intercambiadores de calor, para proteger al equipo contra fenómenos atmosféricos y efectos de ambientes agresivos. También evita la proliferación de bacterias y moho.
- 
**Control centralizado CCM**  
 Posibilidad de controlar diversas unidades con un mismo control, el cual puede regular directamente hasta 64 unidades de diferentes sistemas (opcional).
- 
**Wifi**  
 Posibilidad de que la unidad sea controlada vía WiFi, mediante un módulo y App propios (opcional).

(1) SCOP zona climática cálida, excepto mod. 48 que es A+, para más información consulte la tabla de especificaciones

## SPLIT TIPO CONDUCTO H11

### ESPECIFICACIONES

Modelo			MUCR-12-H11	MUCR-18-H11	MUCR-24-H11	MUCR-30-H11		
Código conjunto			CL21520	CL21521	CL21522	CL21523		
Refrigeración	Capacidad nominal (min - máx)	kW	3,52 (0,53 ~ 3,99)	5,28 (2,55 ~ 5,86)	7,03 (3,28 ~ 8,16)	8,79 (2,23 ~ 9,85)		
	Consumo nominal (min - máx)	kW	1,05 (0,15 ~ 1,37)	1,53 (0,71 ~ 2,15)	2,19 (0,75 ~ 2,96)	2,50 (0,19 ~ 3,05)		
	Pdesignc (carga de diseño)	kW	3,5	5,4	7,1	8,8		
	SEER	W/W	6,3	6,5	6,2	6,5		
	Etiquetado energético			A++	A++	A++	A++	
	Eficiencia energética estacional para refrigeración de espacios		ηs,c (%)	--	--	--	--	
	Consumo de energía anual		kWh/año	197	291	401	474	
Calefacción	Capacidad nominal (min - máx)		kW	3,81 (1,00 ~ 4,39)	5,57 (2,20 ~ 6,15)	7,62 (2,81 ~ 8,49)	9,38 (2,70 ~ 10,02)	
	Consumo nominal (min - máx)		kW	1,03 (0,30 ~ 1,39)	1,51 (0,74 ~ 1,76)	1,90 (0,640 ~ 2,58)	2,25 (0,43 ~ 2,45)	
	Zona climática intermedia	Pdesignh (carga de diseño)		kW	2,7	4,3	5,4	8,0
		SCOP		W/W	4,0	4,0	4,0	4,0
		Etiquetado energético			A+	A+	A+	A+
		Eficiencia energética estacional para calefacción de espacios		ηs,h (%)	--	--	--	--
		Consumo de energía anual		kWh/año	945	1.505	1.890	2.800
		Tbiv (Temperatura bivalente)		°C	-7	-7	-7	-7
		Tol (Temp. límite funcionamiento)		°C	-15	-15	-15	-15
	Zona climática cálida	Pdesignh (carga de diseño)		kW	3,4	5,2	6,0	8,2
		SCOP		W/W	5,1	5,1	5,1	5,1
		Etiquetado energético			A+++	A+++	A+++	A+++
		Consumo de energía anual		kWh/año	933	1.434	1647	2.251
Tbiv (Temperatura bivalente)		°C	2	2	2	2		
Unidad interior	Modelo		MUCR-12-H11-I	MUCR-18-H11-I	MUCR-24-H11-I	MUCR-30-H11-I		
	Código		UI21520	UI21521	UI21522	UI21523		
	Código EAN		8432953050429	8432953050436	8432953050443	8432953050450		
	Caudal de aire (Alto / Medio / Bajo)		m³/h	600 / 480 / 300	911 / 706 / 515	1.229 / 1.035 / 825	2.100 / 1.800 / 1.500	
	Presión estática	Nominal	Pa	25	25	25	37	
		Configurable	Pa	0 ~ 60	0 ~ 100	0 ~ 160	0 ~ 160	
	Presión sonora (Alta / Media / Baja)		dB(A)	34,5 / 30,5 / 29 / 23	41 / 38 / 34 / 26	42 / 40 / 37 / 27	50 / 46,5 / 45 / 40,5	
	Potencia sonora (Alta)		dB(A)	57	58	61	63	
	Conexión desagüe (OD)		mm	Ø25	Ø25	Ø25	Ø25	
	Altura achique bomba condensados <sup>(*)</sup>		mm	750	750	750	750	
	Toma aire fresco <sup>(**)</sup>		mm	Ø90	Ø125	Ø125	Ø125	
	Dimensiones (Ancho x Alto x Fondo)		mm	700 x 200 x 450	880 x 210 x 674	1.100 x 249 x 774	1.360 x 249 x 774	
	Peso		kg	17,8	24,4	32,3	40,5	
Unidad exterior	Modelo		MUER-12-H11-E	MUER-18-H11-E	MUER-24-H11-E	MUER-30-H11-E		
	Código		UE21500	UE21501	UE21502	UE21503		
	Código EAN		8432953050214	8432953050221	8432953050238	8432953050245		
	Caudal de aire (Alto)		m³/h	2.200	2.100	3.500	3.800	
	Presión sonora (Alta)		dB(A)	53,6	55,5	60	62	
	Potencia sonora (Alta)		dB(A)	61	65	67	70	
	Compresor (Marca / Modelo)			GMCC / KSN98D64UFZ3	GMCC / KSN140D21UFZ	GMCC / KTM240D43UKT	GMCC / KTM240D43UKT	
	Dimensiones (Ancho x Alto x Fondo)		mm	765 x 555 x 303	805 x 554 x 330	890 x 673 x 342	946 x 810 x 410	
	Peso		kg	26,6	32,5	43,9	52,8	
Refrigerante	Tipo / PCA		R32 / 675	R32 / 675	R32 / 675	R32 / 675		
	Carga		kg / TCO <sub>2</sub> eq	0,71 / 0,479	1,15 / 0,776	1,5 / 1,012	2,0 / 1,350	
	Precarga hasta		m	5	5	5	5	
	Carga adicional (a partir de 5m)		g/m	12	12	24	24	
Tuberías frigoríficas	Líquido		mm (inch)	Ø6,35 (1/4")	Ø6,35 (1/4")	Ø9,52 (3/8")	Ø9,52 (3/8")	
	Gas		mm (inch)	Ø9,52 (3/8")	Ø12,7 (1/2")	Ø15,9 (5/8")	Ø15,9 (5/8")	
	Longitud máxima <sup>(***)</sup>		m	25	30	50	50	
	Desnivel máximo		m	10	20	25	25	
Datos eléctricos	Alimentación		V-Hz-F	220-240~50, 1N	220-240~50, 1N	220-240~50, 1N	220-240~50, 1N	
	Consumo máximo		kW	1,85	2,95	3,7	4,5	
	Intensidad máxima		A	9	13,5	19	20	
	Cable alimentación (unidad exterior)		mm²	2 x 2,5 + T	2 x 2,5 + T	2 x 2,5 + T	2 x 2,5 + T	
	Cable interconexión		mm²	3 x 1 + T	3 x 1 + T	3 x 1 + T	3 x 1 + T	
Temperatura de funcionamiento	Interior (Refrigeración / Calefacción)		°C	16~32/0~30	16~32/0~30	16~32/0~30	16~32/0~30	
	Exterior (Refrigeración / Calefacción)		°C	-15~50/-15~24	-15~50/-15~24	-15~50/-15~24	-15~50/-15~24	

#### Notas:

(\*) Altura de achique desde la base de la unidad, instalando el codo como máximo a 200 mm en horizontal.

(\*\*) Diámetro interior.

(\*\*\*) Longitud mínima de tubería de 3 mts.

\* El diseño y las especificaciones están sujetos a cambios sin previo aviso para la mejora del producto.

\*\* Los valores de nivel sonoro corresponden a valores obtenidos en cámara anecoica.

\*\*\* Los datos y especificaciones están sujetos a cambios sin previo aviso.

## SPLIT TIPO CONDUCTO H11

### ESPECIFICACIONES

Modelo			MUCR-36-H11	MUCR-42-H11	MUCR-48-H11T	MUCR-60-H11T		
Código conjunto			CL21524	CL21525	CL21527	CL21528		
Refrigeración	Capacidad nominal (min - máx)	kW	10,55 (2,75 ~ 11,14)	12,02 (2,93 ~ 12,31)	14,07 (3,52 ~ 15,53)	15,24 (4,10 ~ 17,29)		
	Consumo nominal (min - máx)	kW	3,95 (0,90 ~ 4,15)	4,20 (0,68 ~ 4,50)	4,80 (0,88 ~ 6,00)	5,25 (1,03 ~ 6,65)		
	Pdesignc (carga de diseño)	kW	10,5	12,1	14,0	15,3		
	SEER	W/W	6,2	6,1	6,1	6,1		
	Etiquetado energético			A++	A++	A++	A++	
	Eficiencia energética estacional para refrigeración de espacios	ηs,c (%)	--	241	241	241		
Consumo de energía anual		kWh/año	593	700	811	900		
Calefacción	Capacidad nominal (min - máx)		kW	11,72 (2,78 ~ 12,78)	13,48 (3,37 ~ 14,07)	16,12 (4,10 ~ 18,17)	18,17 (4,40 ~ 20,52)	
	Consumo nominal (min - máx)		kW	3,25 (0,80 ~ 3,95)	3,45 (0,75 ~ 4,10)	4,50 (0,95 ~ 0,57)	5,15 (0,95 ~ 6,60)	
	Zona climática intermedia	Pdesignh (carga de diseño)		kW	8,4	9,5	11,5	12,5
		SCOP		W/W	4,0	4,0	4,0	4,0
		Etiquetado energético			A+	A+	A+	A+
		Eficiencia energética estacional para calefacción de espacios		ηs,h (%)	--	157	157	157
		Consumo de energía anual		kWh/año	2.940	3.350	4.025	4.390
		Tbiv (Temperatura bivalente)		°C	-7	-7	-7	-7
	Zona climática cálida	Tol (Temp. límite funcionamiento)		°C	-15	-15	-15	-15
		Pdesignh (carga de diseño)		kW	9,8	10,2	11,5	12,8
		SCOP		W/W	5,1	5,1	5,0	5,1
		Etiquetado energético			A+++	A+++	A++	A+++
		Consumo de energía anual		kWh/año	2.690	2.800	3.220	3.514
Tbiv (Temperatura bivalente)		°C	2	2	2	2		
Unidad interior	Modelo		MUCR-36-H11-I	MUCR-42-H11-I	MUCR-48-H11-I	MUCR-60-H11-I		
	Código		UI21524	UI21525	UI21527	UI21528		
	Código EAN		8432953050467	8432953050474	8432953050481	8432953050498		
	Caudal de aire (Alto / Medio / Bajo)		m³/h	2.100 / 1.800 / 1.500	2.400 / 2.040 / 1.680	2.400 / 2.040 / 1.680	2.600 / 2.210 / 1.820	
	Presión estática	Nominal	Pa	37	50	50	50	
		Configurable	Pa	0 ~ 160	0 ~ 160	0 ~ 160	0 ~ 160	
	Presión sonora (Alta / Media / Baja)		dB(A)	49,5 / 48 / 46 / 42	51,5 / 49 / 48 / 43	50 / 49 / 47 / 42	52,5 / 49 / 47	
	Potencia sonora (Alta)		dB(A)	61	67	66	66	
	Conexión desagüe (OD)		mm	Ø25	Ø25	Ø25	Ø25	
	Altura achique bomba condensados <sup>(*)</sup>		mm	750	750	750	750	
	Toma aire fresco <sup>(**)</sup>		mm	Ø125	Ø125	Ø125	Ø125	
	Dimensiones (Ancho x Alto x Fondo)		mm	1.360 x 249 x 774	1.200 x 300 x 874	1.200 x 300 x 874	1.200 x 300 x 874	
	Peso		kg	40,5	47,6	47,6	47,4	
Unidad exterior	Modelo		MUER-36-H11-E	MUER-42-H11-E	MUER-48-H11T-E	MUER-60-H11T-E		
	Código		UE21504	UE21505	UE21507	UE21508		
	Código EAN		8432953050252	8432953050269	8432953050276	8432953050283		
	Caudal de aire (Alto)		m³/h	4.000	4.000	7.500	7.500	
	Presión sonora (Alta)		dB(A)	63	63	63,5	63,0	
	Potencia sonora (Alta)		dB(A)	70	74	73	74	
	Compresor (Marca / Modelo)			GMCC / KTF310D43UMT	GMCC / KTF310D43UMT	GMCC / KTQ420D1UMU	GMCC / KTQ420D1UMU	
	Dimensiones (Ancho x Alto x Fondo)		mm	946 x 810 x 410	946 x 810 x 410	952 x 1333 x 415	952 x 1333 x 415	
Peso		kg	66,9	71	103,7	107		
Refrigerante	Tipo / PCA		R32 / 675	R32 / 675	R32 / 675	R32 / 675		
	Carga		kg / TCO <sub>2</sub> eq	2,4 / 1,620	2,8 / 1,89	2,9 / 1,96	3,0 / 2,03	
	Precarga hasta		m	5	5	5	5	
Carga adicional (a partir de 5m)		g/m	24	24	24	24		
Tuberías frigoríficas	Líquido		mm (inch)	Ø9,52 (3/8")	Ø9,52 (3/8")	Ø9,52 (3/8")	Ø9,52 (3/8")	
	Gas		mm (inch)	Ø15,9 (5/8")	Ø15,9 (5/8")	Ø15,9 (5/8")	Ø15,9 (5/8")	
	Longitud máxima <sup>(***)</sup>		m	75	75	75	75	
Desnivel máximo		m	30	30	30	30		
Datos eléctricos	Alimentación		V-Hz-F	220-240 ~ 50, 1N	220-240 ~ 50, 1N	380-415 ~ 50, 3N	380-415 ~ 50, 3N	
	Consumo máximo		kW	5	5	6,9	7,5	
	Intensidad máxima		A	22,5	22,5	13	14	
	Cable alimentación (unidad exterior)		mm²	2 x 4 + T	2 x 4 + T	4 x 2,5 + T	4 x 2,5 + T	
	Cable interconexión		mm²	3 x 1 + T	3 x 1 + T	3 x 1 + T	3 x 1 + T	
Temperatura de funcionamiento	Interior (Refrigeración / Calefacción)		°C	16~32/0~30	16~32/0~30	16~32/0~30	16~32/0~30	
	Exterior (Refrigeración / Calefacción)		°C	-15~50/-15~24	-15~50/-15~24	-15~50/-15~24	-15~50/-15~24	

**Notas:**

(\*) Altura de achique desde la base de la unidad, instalando el codo como máximo a 200 mm en horizontal.

(\*\*) Diámetro interior.

(\*\*\*) Longitud mínima de tubería de 3 mts.

\* El diseño y las especificaciones están sujetos a cambios sin previo aviso para la mejora del producto.

\*\* Los valores de nivel sonoro corresponden a valores obtenidos en cámara anecoica.

\*\*\* Los datos y especificaciones están sujetos a cambios sin previo aviso.

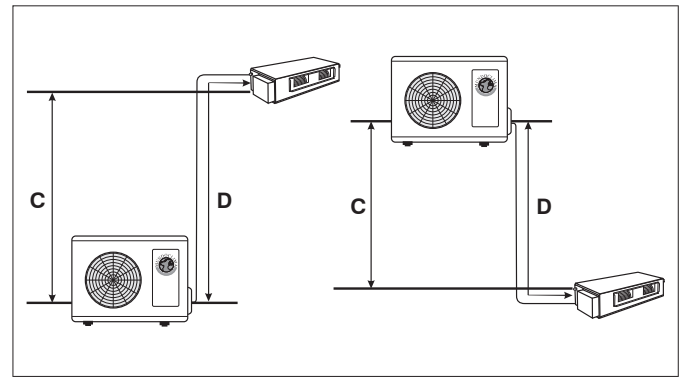
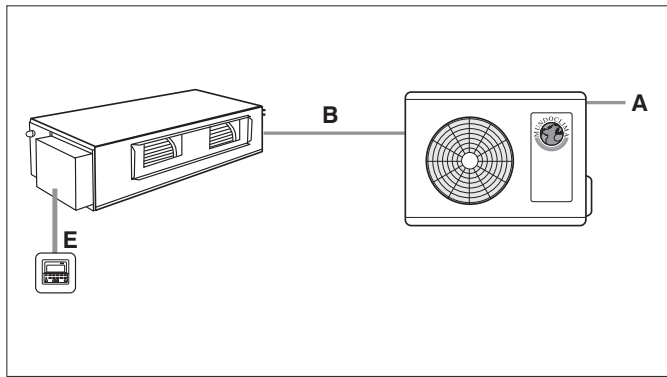
## SPLIT TIPO CONDUCTO H11

### CABLEADO ELÉCTRICO

Modelo	Alimentación (sólo ud. exterior)		Interconexión (B)	Control cableado (E)
	Tipo	Sección (A)		
12	230V (1N~)	2 x 2,5 + T (mm <sup>2</sup> )	3 x 1 + T (mm <sup>2</sup> )	4 x 0,2 (mm <sup>2</sup> ) (Suministrado 6 m)
18				
24				
30				
36				
42	2 x 4 + T (mm <sup>2</sup> )			
48	400V (3N~)	4 x 2,5 + T (mm <sup>2</sup> )		
60				

### TUBERÍAS FRIGORÍFICAS Y CARGA ADICIONAL (R-32)

Modelo	Tubería		Distancia máx.		Carga adicional refrigerante	Precarga hasta
	Líquido	Gas	Vertical (C)	Total (D)		
12	1/4"	3/8"	10 m	25 m	12 g/m	5 m
18		1/2"	20 m	30 m		
24	3/8"	5/8"	25 m	50 m	24 g/m	
30			30 m	75 m		
36						
42						
48						
60						



### OPCIONALES

Más información de los opcionales en "SISTEMAS DE CONTROL MUNDOCLIMA"

#### Control inalámbrico



RG10A1 (F2S)BGEF  
(CL 97 807)

#### Control cableado



KJR-29B1/BK-E  
(CL 92 869)

#### BMS



MD-AC-MBS  
(CL 99 097/  
CL 99 114-116)



MD-AC-KNX  
(CL 94 792 /  
CL 99 094-095)



INBACMID  
(CL 99 222 /  
CL 99 210)

#### WIFI



K-380EW<sup>(1)</sup>  
(CO 14 907)

#### Accesorios



JC-02  
(CL 94 724)

#### Control centralizado



CCM180A/WS  
(CL 97 800)



CCM270B/WS  
(CL 97 802)



CCM30/BKE  
(CL 92 871)



CCM15  
(CL 92 872 y/o  
CL 97 804)

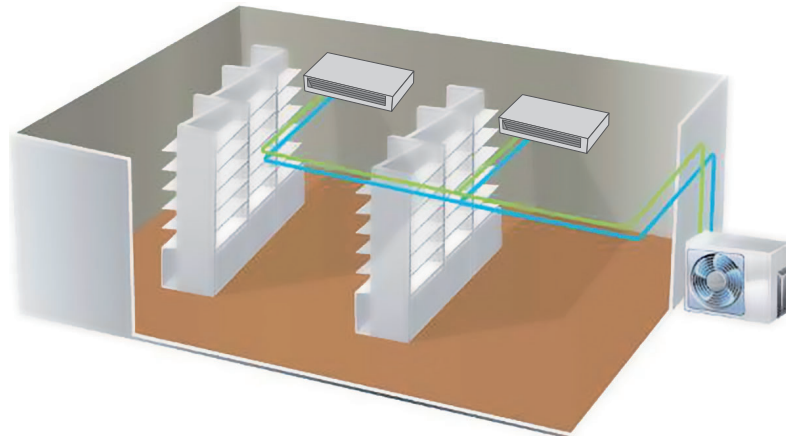
<sup>(1)</sup> Se debe extraer el receptor infrarrojos ubicado en la unidad e instalarlo en un lugar visible, usar el cable CL92907 para alargar hasta 3 mts. el cable. O instalar el control cableado KJR-29B1/BK-E (CL 92 869) (Este control incorpora receptor infrarrojos).



## SPLIT TIPO CONDUCTO H11

### SISTEMA TWIN CONDUCTO (2x1)

**MUNDCLIMA®**  
**SUPER DC INVERTER**



**SISTEMA 2x1,**  
**permite conectar**  
**2 UNIDADES INTERIORES**  
**de la misma capacidad**  
**a UNA ÚNICA**  
**UNIDAD EXTERIOR**

Modelo			MUCR-12X2-H11	MUCR-18X2-H11	MUCR-24X2-H11T	MUCR-30X2-H11T
Código conjunto			CL21906	CL21907	CL21908	CL21909
Capacidad nominal	Refrigeración	kW	3,52 + 3,52	5,28 + 5,28	7,03 + 7,03	8,79 + 8,79
	Calefacción	kW	3,81 + 3,81	5,57 + 5,57	7,62 + 7,62	9,38 + 9,38
Uds. Interiores	Modelo		MUCR-12-H11-I	MUCR-18-H11-I	MUCR-24-H11-I	MUCR-30-H11-I
	Código		UI21520	UI21521	UI21522	UI21523
	Cantidad		2			
Ud. Exterior	Modelo		MUER-24-H11-E	MUER-36-H11-E	MUER-48-H11T-E	MUER-60-H11T-E
	Código		UE21502	UE21504	UE21507	UE21508
	Cantidad		1			
Distribuidor	Modelo		FQZHN-01D			
	Código		LC23220			
	Cantidad		1			
Tuberías frigoríficas	Ud. Exterior hasta Distribuidor (Liq./Gas)	mm (inch)	Ø9,52 (3/8") / Ø15,9 (5/8")			
	Uds. Interiores hasta Distribuidor (Liq./Gas)	mm (inch)	Ø6,35 (1/4")/Ø9,52 (3/8")	Ø6,35 (1/4")/Ø12,7 (1/2")	Ø9,52 (3/8")/Ø15,9 (5/8")	
Datos eléctricos	Alimentación	V-Hz-F	220-240 ~ 50, 1N	220-240 ~ 50, 1N	380-415 ~ 50, 3N	380-415 ~ 50, 3N
	Consumo máximo	kW	3,7	5	6,9	7,5
	Intensidad máxima	A	19	22,5	13	14
	Cable alimentación (unidad exterior)	mm²	2 x 2,5 + T	2 x 4 + T	4 x 2,5 + T	4 x 2,5 + T
	Cables entre uds. interiores (Maestra/Esclava)	mm²	3 x 0,75 (apantallado) + 2 x 1,5 + T			

Se deben configurar las uds. interiores como Maestra y Esclava, la configuración se debe realizar en el micro-interruptor SW5. Para más información consulte el manual de instalación.

**IMPORTANTE:** En un sistema Twin las unidades interiores SIEMPRE funcionan de forma conjunta y de la misma manera, NO SE PUEDEN INDEPENDIZAR.

**Los sistemas Twin Conducto (2x1) incluyen:** - 1 Unidad exterior (axial).

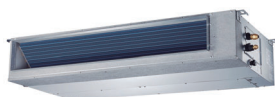
- 2 Unidades interiores de conducto de la misma capacidad.

- 1 Distribuidor FQZHN-01D.

- 2 Controles cableados KJR-120G2 (sólo se debe conectar uno a la ud. Maestra).



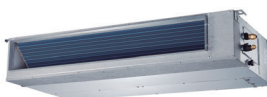
+



+



+



+

